

Haben Sie Interesse an der Anmietung einer Wohnung?

**Wir beraten Sie gerne – damit Sie sich hier wohl fühlen.**

Gemeinsam können wir Ihre individuellen Bedarfe und Möglichkeiten besprechen und Sie über unser aktuelles Wohnungsangebot sowie unser breites Portfolio an Unterstützungsleistungen beraten. Kosten und Finanzierungsmöglichkeiten nehmen wir dabei selbstverständlich auch mit in den Blick – ebenso wie Ihre individuellen Fragen.

Sie können uns von Montag bis Freitag telefonisch erreichen unter:

**0641 / 40 19-0**

Sie können sich über die umfassenden Angebote der AWO Gießen auch auf unserer Homepage ausführlich informieren:

**[www.awo-giessen.org](http://www.awo-giessen.org)**

**AWO Stadtkreis Gießen e.V.**  
Tannenweg 56  
35394 Gießen  
Tel.: 0641/4019-0  
Fax: 0641/4019-210  
E-Mail: [kontakt@awo-giessen.de](mailto:kontakt@awo-giessen.de)  
Internet: [www.awo-giessen.org](http://www.awo-giessen.org)

**Wir gestalten Lebensräume mit  
Herz und Respekt.**



**Wohnen am  
Philosophenwald für Senioren**

**Wohnen im Grünen**

**Wohnen der kurzen Wege**

**Wohnen ohne Barriere**

**...hier fühlen Sie sich wohl.**



**Wir gestalten Lebensräume mit Herz und Respekt.**





## Am Philosophenwald in Gießen

Die 35 Wohnungen für Senioren finden Sie in Gießen im Tannenweg 58 und 60.

Alle Wohnungen sind barrierefrei erreichbar und für Rollstuhlfahrer geeignet. Im Haus befindet sich ein Aufzug. Die Dusche und der Balkon sind ebenfalls ohne hinderliche Schwellen zu betreten. Im Erdgeschoss sind die Fenster mit einer besonderen Einbruchssicherung versehen.

In jeder Wohnung ist ein Abstellraum mit Anschlussmöglichkeiten für eine Waschmaschine und einen Trockner vorhanden. Die Küchen enthalten eine Einbauküche mit hochwertigen Elektrogeräten (Herd/Backofen, Kühlschrank).

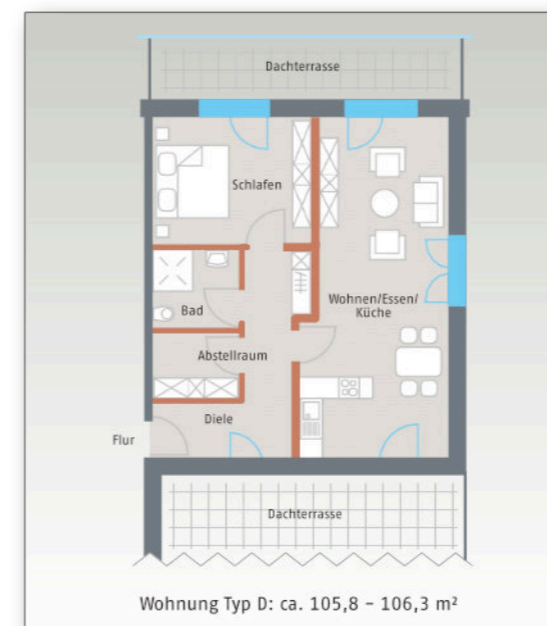
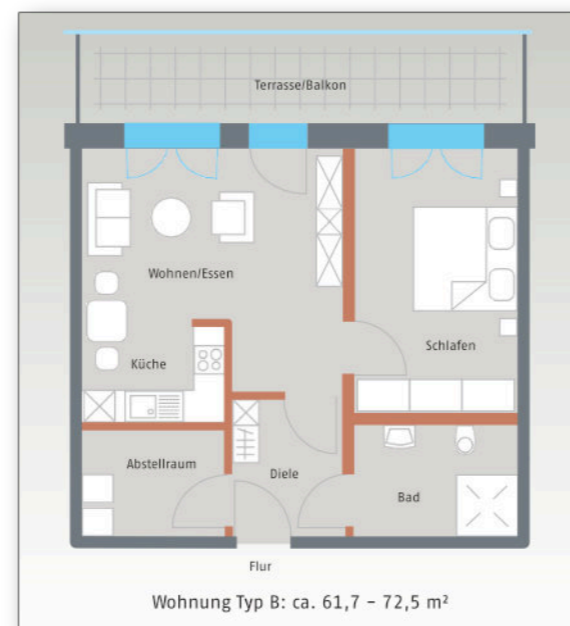
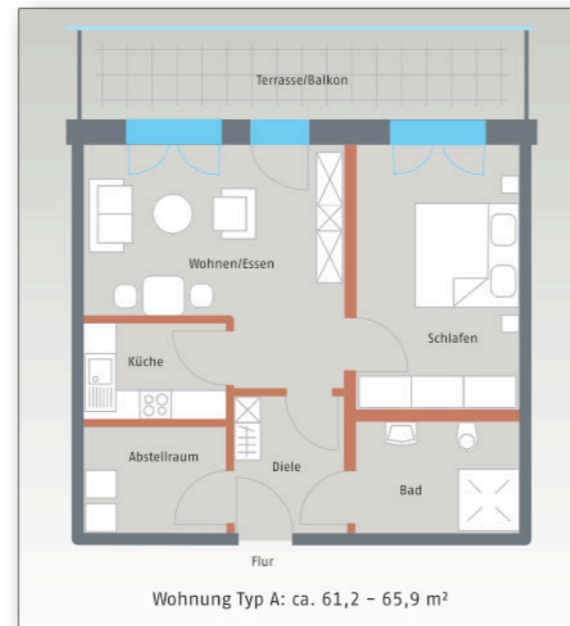
Unmittelbar angrenzend lädt der Philosophenwald zu kleinen Spaziergängen oder zur kurzen Rast auf den Bänken ein. Nur wenige Schritte entfernt finden Sie Entspannung im Naherholungsgebiet Schwanenteich und in der Wieseckaue.

Die Haltestelle der Stadtbuslinie 7 ist nur wenige Fußminuten entfernt. Für Autofahrer besteht die Möglichkeit, einen Stellplatz in der sehr geräumigen Tiefgarage zu mieten (kostenpflichtige Abstellmöglichkeit für PKW und separater Raum für Elektro-Rollis).

Haustiere können mit einziehen.

## Wohnen für die Zukunft

Das Haus ist als Passivhaus gebaut, so dass die Energiekosten gering gehalten werden können. Das begrünte Dach sorgt ebenso wie die eingebaute kontrollierte Wohnraumlüftung (mit eingebautem Pollenfilter) für ein angenehmes Wohlfühlklima.



## Gute Nachbarschaft

Nur wenige Schritte entfernt können Sie als Mieter zahlreiche Angebote im AWO „Albert-Osswald-Haus“ in Anspruch nehmen:

- tägliches Mittagessen zu einem günstigen Preis
- täglich ist das Café nachmittags geöffnet und einmal in der Woche trifft sich der Seniorenclub
- ein Friseur ist auch gerne für die Mieter da
- es können Hausärzte vermittelt werden, die auch zu einem Hausbesuch kommen
- ebenso kann ein Apothekenlieferservice organisiert werden

## Sie haben die Wahl

Das Bedürfnis nach Beratung, Begleitung und Sicherheit steigt mit zunehmendem Lebensalter. Die AWO ist in Gießen ein großer Anbieter zahlreicher Unterstützungsangebote für Senioren.

Die Vermietungen der Seniorenwohnungen erfolgen nicht im Kontext sogenannter Seniorenwohnanlagen oder sonstiger betreuter Wohnformen. Gerne bieten wir jedoch unseren Mietern eine Vielzahl kompetenter Unterstützungs- und Dienstleistungen an:

- Ambulante Pflegeleistungen (Grund- und Behandlungspflege)
- Ambulante hauswirtschaftliche Leistungen
- Alltagsbegleitung
- Hauswirtschaftliche Hilfen (Reinigen der Wohnung, Hilfen bei der Wäschereinigung, Unterstützung bei Einkäufen, Begleitung zu Ärzten und bei Spaziergängen)
- Betreuung, Abwechslung und Gemeinschaft im AWO Seniorentageszentrum
- Essensversorgung durch den Service „Essen auf Rädern“
- Kurzzeitpflege im angrenzenden Seniorenpflegeheim

